

2011年最高端楼盘——金爵时代广场



2011年最高端楼盘——金爵时代广场

# 魅力鹤壁 接轨国际!

金融大厦隆重招商，精装SOHO全城咨询，敬请预约品鉴

**最佳区位：** CBD核心、淇水生态园、会展中心、体育中心等。

**最高建筑：** 168米豫北第一高楼，定义城市新高度。

**最大规模：** 60万㎡城市综合体，商业、住宅、写字楼、酒店、公寓。

**最佳财富：** 首创45-95平方米SOHO公寓，鹤壁首席精装住宅，投资财富原始股。

**最美景观：** 悠悠淇水、会展中心及200亩的休闲广场和淇水乐园。

**最优配置：** 高速电梯、干挂大理石、高分子双层防水、外墙外保温、一流供暖制冷系统等。

**最稀珍宝：** 一座5A甲级豪华办公楼，148万鹤壁人民翘首，仅有8层出售。



VIPLINE 0392-2160222 / 2160555

■ 市区接待中心：黄山路与鹤煤大道交会处向西50米  
项目地址：鹤壁市淇滨区滨河大道与朝歌路交会处CBD中心  
开发商：鹤壁金爵置业有限公司 全案营销：郑州远见  
※本广告图文仅供参考，最终以政府相关批准文件为准，解释权归开发商所有。

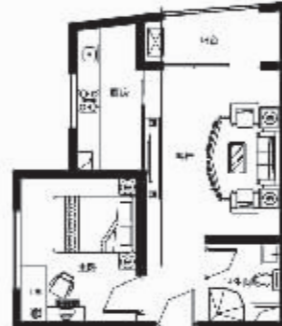
A» 建筑面积 约 88 m<sup>2</sup>  
2室2厅1卫



B» 建筑面积 约 95 m<sup>2</sup>  
2室2厅1卫



C» 建筑面积 约 61 m<sup>2</sup>  
1室1厅1卫



D» 建筑面积 约 45 m<sup>2</sup>  
公寓

