

# 欧韵新风系列家具



欧韵新风系列家具在选材上秉承环保、耐用的特点,采用中密度纤维板制作。这些材料由国内知名品牌的特级板材加工企业制作而成,完全符合国家各项检测标准。

家具上使用了24K镀金把手、玉石、大理石

饰件;在设计方面突出了现代简约风格,诠释了家居生活新概念,承载着人们对欧式家居的梦想。去繁从简,线条流畅;高大宽敞的床体、稳重厚实的衣柜,在白色亮光的映衬下,简约大气,使得家具体现出简约时尚的气息。



“简装”主打 环保第一

## 家有儿女“装修经”

有什么能比宝宝的健康更让妈妈揪心的呢?能生一个健康的宝宝是孕妈妈怀孕40周里最大的心愿。宝宝还在肚子里的时候,妈妈的安全就是宝宝健康的保障;当宝宝出生后,打造一个安全的家成了妈妈最重要的心愿。

妈妈们都希望能装修一个完全环保的家,每一块木料、每一个凳子、每一面墙,再加上边边角角,油漆、玻璃胶等辅材都必须是无污染的。最简单的办法就是极简装。

### ◆主材千万别省钱 环保安全最重要

很多人都知道装修污染中油漆是所占面积最大、污染最多的项目之一。除了墙面的乳胶漆,定制壁柜等家具的木器漆也要重视。目前市场上有不少大品牌油漆都推出了儿童专用漆,这种漆相比于普通漆更环保,气味也更淡,当然因为价格相对较贵,可以在儿童房和客厅等处选用,有条件的家庭可以全屋使用。如果你想给宝宝房间增添一些童趣,迪斯尼的妙想漆有丰富的图案和缤纷的色彩,让墙面在环保的基础上生动起来。如果觉得还不够喜欢,可以留下一面白墙让宝宝以后和你一起发挥,手绘一面爱心主题墙。

另外,要特别提醒有装修计划的年轻爸妈,千万别为了节省开支,将壁柜打包给工人现场制作,这在不知不觉中就把污染带回了家,因为很多工人为了利润和打造效果,会使用有严重污染的油性油漆。非要做壁柜用油漆时,一定要严格要求工人使用水性油漆。而最好的选择是购买成品的柜体和柜门,杜绝更多的油漆和甲醛污染。

瓷砖的放射性污染在家装过程中也是不容小视的,特别是瓷砖中通常都含有较多的氡,虽然无色无味,但对人体可能造成极大的危害。买品牌产品质量会更有保障。另外,有宝宝的家居应避免使用亮光砖,除了防滑,更重要的作用是哑光砖可避免灯光直射或通过反射伤害宝宝的眼睛。

### ◆宝宝房间木地板更安全

对于妈妈来说,一切花哨的设计都是无用的。由于瓷砖中氡的密度比较大,在室内一般都会悬浮在距离地面一米以下,越低所含氡的浓度就越大,所以,儿童的房间尽量不要铺设瓷砖。由于床的高度一般比较低,人躺在床上,正好在氡的较强辐射范围内,我们日常可以多开窗户,使空气流通,保持清新,这样也可以减少瓷砖对人体的辐射。

宝宝房间用木地板是最好的选择,特别是更为环保的实木地板,不仅吸音,而且更软更温暖,特别适合宝宝在地面上玩耍。目前,圣象还有专门针对宝宝设计的具有童趣的儿童房地

板。

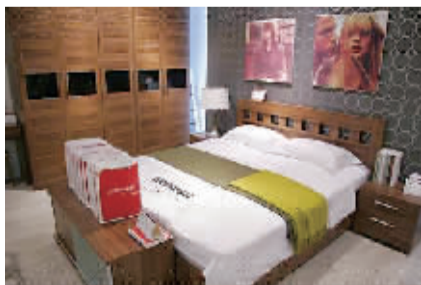
### ◆主卧给宝宝床留个空间

“虎妈”的教育方式曾在一定时期掀起一股新兴教育潮,生活细节上其实国内与国外真有些差异。很多中国妈妈觉得宝宝在出生后可以和妈妈一起睡,用不了多久的婴儿床在家里完全是占地方,一点也不经济实用,然而在国外的教育理念中,婴儿床是培养孩子独立和良好睡眠习惯的开始。

宝宝在出生后的前几个月里,除了妈妈给宝宝喂奶,每天绝大多数时间是在床上度过,在卧室里给宝宝留一张小床的位置,不仅方便妈妈时刻照顾,更是为了宝宝的安全和健康。宝宝因为体温调节能力弱,所以他的睡眠温度与大人是不同的,长期与妈妈同睡容易因温度过高而生病,免疫能力下降。与家长同睡还容易造成窒息、压伤等安全隐患。宝宝稍大点可以翻身,没有护栏的大床会让宝宝从床上跌落。让宝宝从小养成自己睡的习惯,是他独立人生的开端。(大河)

宜家家居大讲堂

## 如何挑选板式家具



板式家具因其板材不易变形、色彩多样、拆卸方便,备受消费者青睐。而只要掌握一些小技巧,就能轻松选到中意的板式家具,营造出别致的温馨居室。

购买板式家具首先要查看板材的边、面的装饰部件是否均匀,黏结是否牢固、修边是否平整光滑,门板、抽屉等下口处可视部位断面是否封边处理,装饰精良的板材是摸不出黏结的痕迹的。



家具上面的五金连接件也很重要,好的五金连接件开关自如,没有噪声,镀层没有剥落现象。

摆放板式家具的地面要平整,以免影响家具使用寿命。最好不要受到阳光的直射,经常日晒会使家具漆膜褪色,金属配件易氧化变质,木料容易发脆。夏日最好用窗帘遮日晒,以保护家具。

本案提供家具(北京意风)

璐顺装饰

## 质量和服务并重

晨报讯(记者 柯其其)“装饰行业竞争很激烈,一个装饰公司想提高自身竞争力,在市场占有率上取得先机,就必须将质量和服务放在首位。”5月31日,鹤壁市璐顺装饰有限公司总经理张长青说。

张长青告诉记者,目前我市大大小小的家装公司有不少,都称自己是最专业的。实际在许多方面,一些家装公司做得并不专业,部分公司仅仅满足于追求利润,却忽视了自身内功的修炼。“要想在竞争激烈的装饰市场上长期生存,就必须打造消费者满意的家装质量和服务,急功近利、不诚信的家装企业很难在市场上立足。”

据悉,鹤壁市璐顺建筑装饰有限公司是一家集家装、工(公)装为一体的专业化装饰设计公司。“节能、低碳、环保”是其企业发展的基石,该公司严格执行国家标准 GB50327 环保标准,材料定点采购,均为优质材料和知名品牌;在设计方面,该公司拥有一批专家级设计师。他们均毕业于知名院校,在国内设计大赛中曾多次获奖,他们用自己的专业知识和精彩创意,为业主打造舒适实用的空间;在工程质量方面,该公司工程预算误差控制在15%以内,严格执行国家有关质量标准和 ISO9001 国际质量标准,所有工序由三年以上工作经验的专业技术人员精雕细琢,专业质检人员层层把关,工程质量合格率达到100%。

“我们不仅注重质量,同时还将服务放在首位,我们推出三年质量保修的承诺,如有急修项目(水、电)可向公司反映,我们将在最短时间内派工作人员到现场,一般性问题12小时内解决。我们所做的一切都是为了让消费者满意。”张长青说。

## 瓷砖的选择

### 瓷砖在客厅的装饰性强

如今瓷砖的设计无论在功能、花色,还是在制作工艺上,都有了质的飞跃。人们已经舍不得将如此靓丽的“艺术品”深藏于厨卫之间,于是瓷砖也开始了与客厅的“甜蜜约会”。

在客厅与餐厅的装修空间中,瓷砖可选择清新典雅的,有花纹丰富多彩的,也有清纯简约的。倘若铺贴成一幅有整体设计性的图案,更能显示出居室的气派和生动。而这些效果是木质地板、地毯等其他产品无法达到的。

### 卫生间选砖防污防滑

卫生间是一个完全放松身心的私密空间,冲洗沐浴的时候尤其需要一种放松的感觉。光面且反光性强的瓷砖不适合用于卫生间,因为刺眼的光线会让人很不舒服。卫生间也是个需要经常打扫保持清洁的地方,但是与厨房相比,卫生间的墙面不会产生太多难以清除的污渍,哑光的瓷砖可以满足需要。

因为卫生间湿气较大,地面瓷砖要采用防滑质地的,安全是首要的。一般哑光面或浅凸凹造型的瓷砖比较适合浴后湿滑的卫生间地面。



## 旧瓷砖墙快速翻新



瓷砖黏结剂可以在不铲除旧瓷砖的情况下黏贴新瓷砖。

在旧房翻新装修中,凿除墙面和地面的瓷砖、马赛克,费时又费力,甚至还会破坏墙体的结构。

现在市场上的快捷翻新产品,包括面砖表面处理剂和瓷砖、马赛克黏结剂,在欧洲市场应用比较普遍,可以在不铲除旧瓷砖基层的基础上,直接粘贴新的瓷砖、马赛克;或利用面砖表面处理剂批抹基层,批刮腻子后即可直接粉刷涂料。这种快速翻新铺贴的方法,不会破坏老房建筑基层,在减少装修费用缩短工期的同时,也避免了老房翻新中垃圾和噪声的问题。



## 木地板小知识

木地板大致可分为四大类:实木地板,实木复合地板,负离子木地板和强化木地板。

实木地板属天然材料,具有合成材料无可替代的优点,无毒无味,脚感舒适,冬暖夏凉。

实木复合地板的外观有着与实木地板相同的漂亮木材纹理,尺寸稳定性好,易于铺设和维护,由于选用先进的设备和工艺,产品质量更为稳定。

