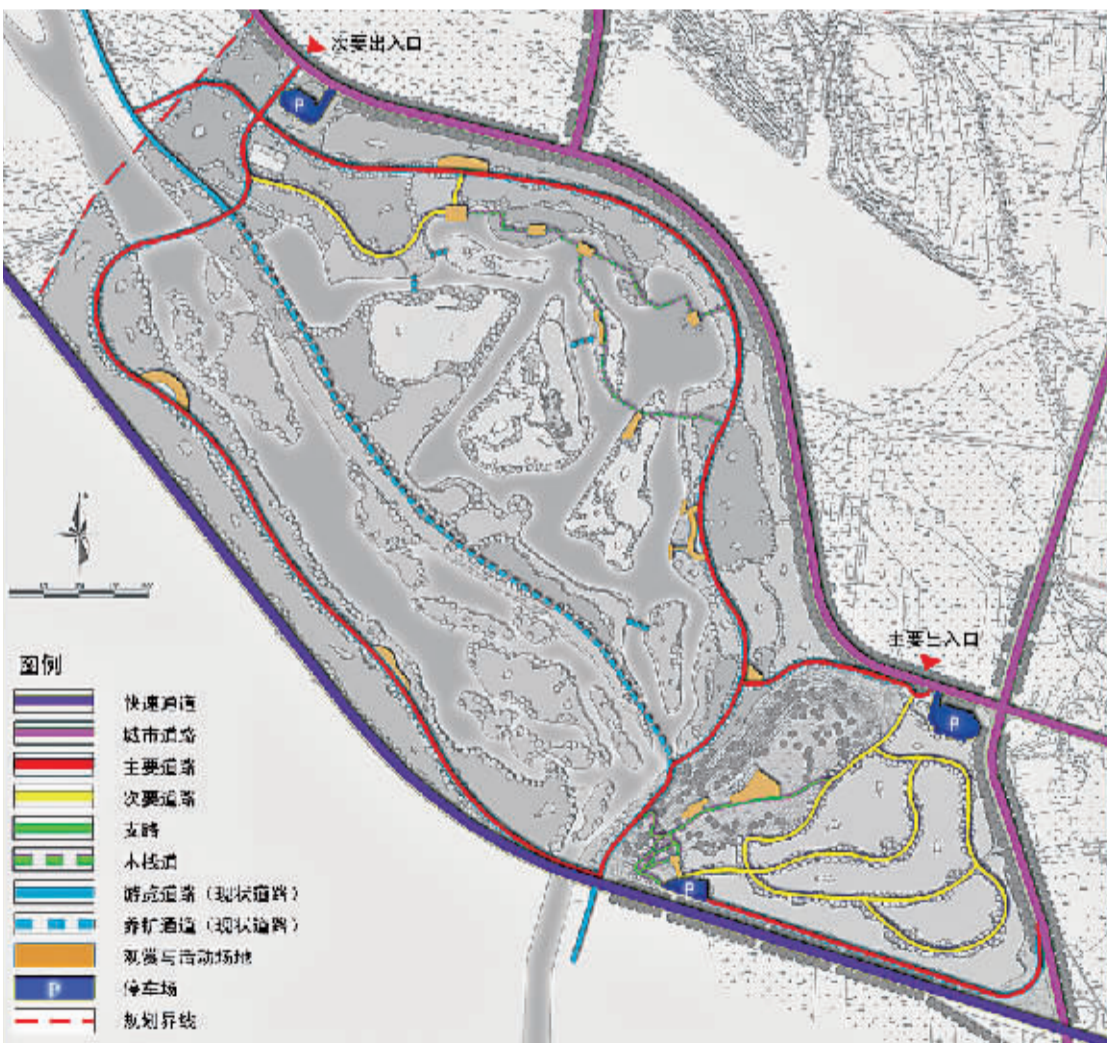


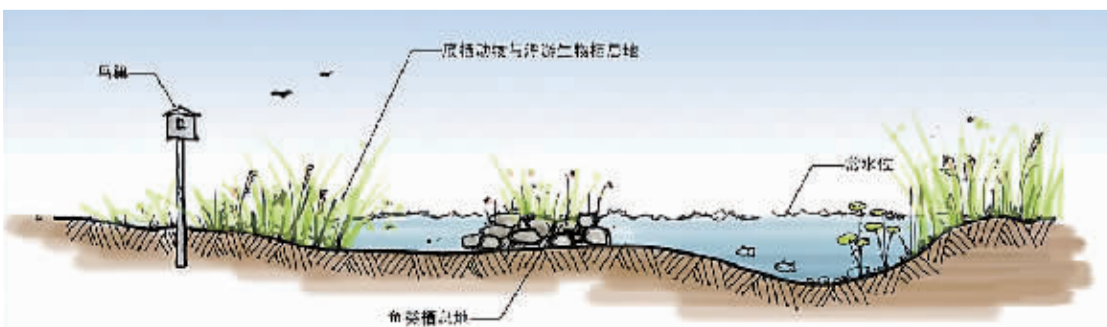
淇河湿地公园规划设计方案征民意



▲赏荷平台效果图。



▲道路设计分析图。



▲引鸟措施示意图。

晨报讯 日前,我市委托北京中天建中设计有限公司编制的淇河湿地公园规划设计方案已经完成,现面向社会各界广泛征求意见,望广大市民踊跃参与,充分发表意见,以利于方案的进一步修改完善。

淇河湿地公园规划面积5244亩,核心区面积约1500亩。核心区东临文昌大道,西南接快速通道,北靠滨河路。区内南部为淇河,北部为湿地主体部分,与淇河生态区“三中心”(文化中心、休闲度假中心、会议中心)生态绿地、植物园、地质公园沿淇河连成一片。

淇河湿地公园总目标为建设鹤壁地区最具影响力的湿地生态休闲胜地;鹤壁市生态建设和管理的标志性工程;生态环境教育和自然保护教育基地,鹤壁市生态文化品牌(城市名片)。

其近期目标是保护并修复淇河湿地涵养区,并逐步恢复淇河湿地涵养区生态系统功能;初步完善园内的基础设施及服务设施,开展生态休闲旅游。

它在规划设计方面采用了保护优先与适度利用原则、因地制宜原则、保障生态系统

平衡和生物多样性的原则、社会参与与可持续发展等十大原则。

它按照国家级湿地标准建设,具有湿地生态保护、湿地生态修复、湿地观光休闲、湿地科普教育四个主题。

它的形象定位是中国温带海河流域湿地公园建设示范;豫北湿地休闲观光娱乐中心;河南省湿地修复与保护的示范;城市之肾,人与自然和谐的乐园。

它的市场定位是国外游客:湿地科研,水禽考察;河南境内游客:湿地观光、民俗体验;鹤壁市和周边地区院校学生:湿地科普教育;本地游客:湿地文化、湿地休闲娱乐游。

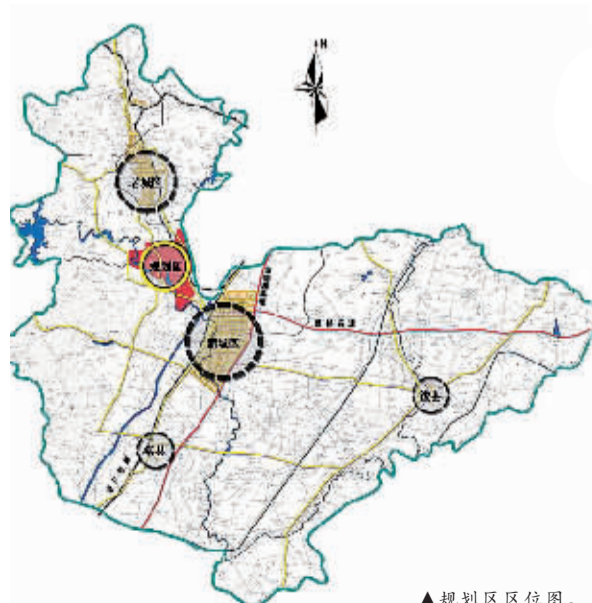
淇河湿地公园计划建设品茶远眺、清新果园、林间文化长廊、垂钓平台、淇文化中心(淇文化介绍、科普教育馆、湿地展览馆、管理及服务中心)、竹径采幽、桑林撷趣、柳阴莺啼、芦花苇荡、碧荷青萍、观鱼台等景点。

广大市民对设计有何意见和建议,请与鹤壁市淇河生态区规划建设办公室联系,联系电话:0392-3273169,联系人:王华磊、彭丽媛;电子信箱:qhstb2010@126.com。

(淇文)



▲主入口效果图。



▲规划区区位图。