

黑如漆、亮如镜、薄如纸、声如磬 千年传承 云梦山黑陶重现异彩

□晨报记者 李丹丹 实习生 牛明慧 郭俞君 文/图

黑陶是继仰韶文化彩陶之后的优秀陶种,被誉为“土与火的艺术,力与美的结晶”。淇县黑陶历史悠久,利用当地特有的沉积上亿年的红胶泥土制成,集陶艺、漆艺、雕塑、金石手法于一身,有镂空、浮雕、线雕、影雕、彩绘、镶嵌等多种技艺,造型精美,有着丰富的文化内涵和艺术神韵。

黑陶文化是龙山文化的典型标志

黑如漆、明如镜、声如磬……1928年春,考古学家吴金鼎在山东省济南市历城县龙山镇(今属山东省章丘市)发现了举世闻名的城子崖遗址,并在断面上发掘出了与石器、骨器共存的有上述特征的黑陶片。此后,考古学家们先后对城子崖遗址进行多次发掘,把这种文化遗存命名为“龙山文化”。其中黑陶被视为龙山文化的典型标志,故龙山文化又称黑陶文化。

黑陶文化兴盛的时候,中国的社会进程正处于向父权制集中的分水

岭时期。据有关史料记载,在这个时期,农业和畜牧业较仰韶文化时期有了很大的发展,生产工具的数量及种类均大为增加,快轮制陶技术比较普遍,大大提高了生产效率。

作为汉族远古先民的文化遗存,黑陶被史学家称为“原始文化中的瑰宝”、“中国制陶艺术的奇葩”。据传,舜帝是黑陶的创始人。大汶口文化时期出现的快轮使得磨光黑陶数量更多,质量更精,薄如蛋壳、表面光亮如漆的器物开始出现,是中国制陶史上的鼎盛时期。

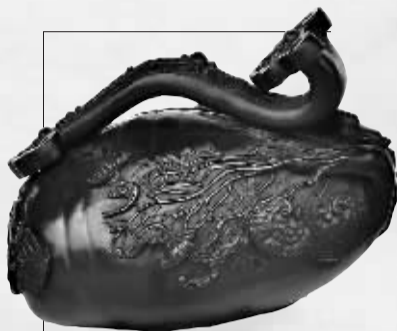
淇县黑陶历史悠久

距今4600年的黑陶文化遗存,主要分布在黄河中下游。自龙山遗址发现以来,考古学家分别在河南、陕西、山西、湖北等地发现了黑陶片。黑陶的出现,标志着中国制陶工艺达到了空前的水平,也向人们展示了制陶由实用性转向审美要求的历史过程。

淇县古称朝歌,曾为殷末四代帝都,周王朝时的卫国国都,历史久远,文化厚重。考古人员曾在高村镇花窝遗址发掘出磨光红陶小口双耳壶等陶器,1989年、1992年,北京大学考古系师生与河南省文物考古研究所先后在北阳镇宋窑遗址和王庄遗址有重大发现,发掘出大量的龙山、商周时期的方格纹、绳纹、指甲纹等纹饰的陶鬲、豆、罐、瓮等陶器,其中还

出土了龙山文化时期的薄如纸、亮如漆的黑陶。2006年,国家文物局派西安、濮阳等地的考古队在南水北调工程淇县段考古发掘出战国、秦汉墓葬200余座,其中出土陶器2000余件。1982年,北阳村民在村西挖沙时发现一件金代卧女瓷枕,卧女妩媚动人,形象逼真,该瓷枕被定为国家珍贵文物一级品,现为淇县馆藏文物的镇馆之宝。此外,黄洞山区现存6处元代钧瓷窑址。以上种种证明,淇县制陶业历史达8000年之久,既有彩陶文化的历史,又有黑陶文化的历史。

黑陶文化是中华民族源远流长的文化长河中孕育的又一颗明珠,它是继彩陶之后制陶业出现的又一个高峰,被誉为“土与火的艺术,力与美的结晶”。



现代黑陶精品——人叁如意。



现代黑陶精品——镂空浮雕式大琵琶。



现代黑陶精品——鬼谷子下山。



现代黑陶精品——大口镂空衣服。

黑陶的烧制、研究难度较大

目前,国内研究黑陶烧制的人员为数不多,特别是黑陶的气窑(天然气或液化气)烧制研究难度比较大,很少有人涉足。国外对黑陶烧制的研究更是无人问津,在国内研究、生产黑陶的企业,除了山东省济南、日照,河北省馆陶,陕西省渭南有几家具备一定规模外,其他地方的黑陶企业基本没有。黑陶产品少,从事黑陶生产的人员少,研究黑陶烧制的科技人员更少,并且仅有的几家黑陶企业对黑陶烧制的研究也只局限在煤窑烧制的层面上。

淇县有着丰富的制陶原材料。淇县属于黄河中下游的冲积地区,形成了红胶泥土、沙土、混合土等各种土层特有的沉积层地貌,其中沉积上亿年的红胶泥是制作陶器品尤其是黑陶的上好材料,丰富的土层资源孕育了淇县发达的制陶业。

云梦山黑陶的特点

云梦山黑陶黑如漆、亮如镜、薄如纸、声如磬,质地细腻,制作精美,品种多样。黑陶表面所呈现的纯净黑色,由独特的无釉无彩碳化窑变的古老工艺烧制而成。

云梦山黑陶以沉积多年的黄河淤泥为原料,经过历练、压缩、抽真空、手工拉坯、雕刻、打磨、乌光、高温碳化等精细工艺,古今结合,标新立异,集陶艺、漆艺、雕塑、金石手法于一身,形成了镂空、浮雕、线雕、影雕、彩绘、镶嵌等50多个系列,300多个纯手工品种。每个产品都有着丰富的文化内涵和艺术神韵,充分展示了火与土的精髓和漆与陶的魔力。

二十一世纪人类健康之饮——安化黑茶

安化黑茶
ANHUA DARK TEA

黑砖茶的成分

黑茶是六大茶类之一,是中国特有的一大茶类。湖南是我国最大的黑茶产地,湖南黑茶始产于安化。黑茶内含成分有:茶多酚、儿茶素、茶黄素、茶红素、茶氨酸、茶多糖、茯茶素、生物碱、Ve、Va、Vb1、Vb2、Vb5,矿物质元素 Se、Zn、Fe、P、K、F、茶皂素。

黑茶主要成分:①茶多糖在黑茶中含量最高,活性最强。它具有降低血糖、降血脂、抗血栓的功能。②特种氨基酸,能改善视觉、降低胆固醇、调节激素分泌等。③茶多酚。黑茶汤色的主要成分是茶黄素和茶红素,前者不仅是一种有效的抗氧化剂,而且具有明显降脂效果。④矿物质元素。黑茶原料成熟度较高,含有丰富的氟、硒、锌、钙等。⑤茶皂素,有降低胆固醇、抗菌、镇静、抗癌和降血压功能。⑥咖啡碱。它在黑茶里含量低,不影响睡眠。

地址:鹤壁市淇滨区嵩山路与海河路交会处路西 添玺·典藏二楼 电话:13503920622 网址:Http:www.bsxtea.com



中國黑茶極品品牌
China Dark Tea Specialty Brand