

# 淇河美景



晚霞 镜趣 摄

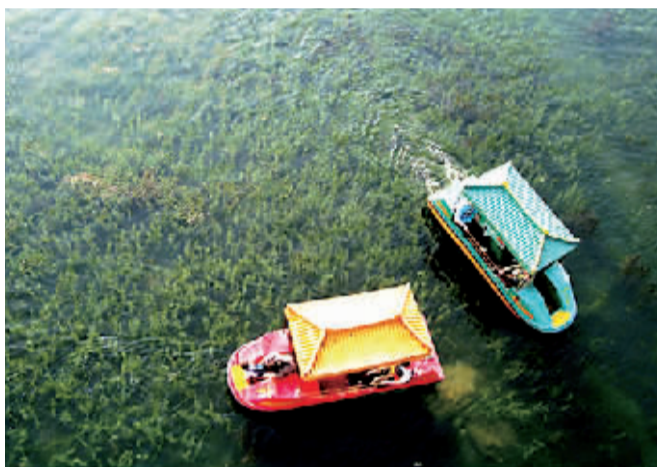


鹤舞淇水

赵永强 摄



嬉水 无花果 摄



泛舟河上

郭雅心 摄



山清水秀

美髯公 摄



## 鹤壁人看鹤壁

## 鹤壁京立肿瘤医院 鹤壁京立医院 院庆大型优惠活动6月26日正式启动

届时特邀天津肿瘤医院、河南省人民医院著名专家来院坐诊



飞利浦可变量双探头SPECT

**SPECT检查优势:**是目前河南省最先进、鹤壁市境内唯一的SPECT设备,可以明确诊断冠心病、心肌梗塞、心肌缺血、骨肿瘤、骨转移瘤、股骨头坏死、甲状腺瘤、甲亢和多种肾脏疾病,具有发现病灶早、特异性强、安全可靠的优点。



进口荷兰皇家飞利浦16排螺旋CT

**螺旋CT检查优势:**该设备在豫北地区处于领先地位,扫描速度快,图像质量高,多平面重建成像,三维立体重建,可直观反映相关血管的狭窄、闭塞、畸形。

时光荏苒,岁月如歌,鹤壁京立肿瘤医院、鹤壁京立医院在鹤壁的良好发展环境中,秉承“大专科、强综合”的办院思路和普济苍生的办院宗旨,各项建设取得了令人瞩目的成就,受到了社会各界的广泛认可。特别是今年,京立肿瘤医院在鹤壁地区开展了消化道肿瘤免费普查活动,更使医院以人为本的服务理念深入人心,为医院赢得了良好的社会声誉。为了更好地为广大群众提供优质的医疗服务,京立肿瘤医院、京立医院定于6月26日至10月5日开展“亲情在京立”百日优惠活动,届时将邀请天津肿瘤医院、河南省人民医院著名专家分批来院坐诊、会诊。感恩鹤壁,亲情回报,京立肿瘤医院、京立医院真诚答谢社会各界一直以来的支持和厚爱。

### 一、优惠活动时间

6月26日(星期五)至10月5日(星期一)。

### 二、具体优惠项目

1.检查优惠:门诊化验、检查费用优惠20%。

2.药品优惠:药品费优惠10%。

3.住院优惠: a.化验、检查费优惠20%;

b.手术费优惠10%;

c.药品费优惠10%;

d.免除普通床位费。

4.肿瘤患者优惠:凡在活动期间住院的肿瘤病人,除享受以上优惠政策外,出院报销时,个人承担部分我院再报销10%。

5.健康体检:京立体检中心特推出暑期青少年健康体检优惠套餐。包括:

a.眼科(视力、色觉); b.胸透; c.心电图; d.B超(肝、胆、胰、脾、肾); e.血常规; f.乙肝五项; g.微量元素; h.骨龄(测定骨骼发育是否正常、预测身高)。原价:240元,现价:120元

活动时间:2009年6月26日~2009年8月31日

三、天津肿瘤医院、河南省人民医院专家坐诊时间:

1、天津肿瘤医院专家:

包括食道肿瘤、腹部肿瘤、乳腺肿瘤、肿瘤内科(化疗)四个专业

坐诊时间:6月26日8:00-6月28日11:30

2、河南省人民医院专家:

包括心血管内科、消化内科、妇科、肿瘤内科(化疗)五个专业

坐诊时间:7月11日8:00-7月12日17:00

四、健康知识专题讲座

时间:6月26日16:30-18:00

讲座内容:乳腺肿瘤的防治

主讲人:天津肿瘤医院乳腺肿瘤专家

地点:京立肿瘤医院住院楼四楼多功能厅

欢迎社会各界朋友踊跃参会

乘车路线:乘101、102、22、23路公交车直达鹤壁京立肿瘤医院(衡山路与淇滨大道交叉口)

优惠活动详情请咨询:0392-3377800、3377900,以医院解释为准。



进口荷兰皇家飞利浦1.5T带频谱核磁共振系统

**1.5T带频谱核磁共振检查优势:**是目前豫北地区最先进、鹤壁市境内唯一的大型设备,磁场强度高,大大缩短病人检查时间;组织分辨率高,成像清晰;具有波谱分析功能,有助于恶性肿瘤的早期诊断,低磁场磁共振不具有此功能。



进口荷兰皇家飞利浦1250毫安数字X线血管造影系统

**1250mA数字血管X线造影系统(大C臂)优势:**可在任何角度下进行血管造影和介入治疗,高清晰成像,高速数字化采集,可清晰显示小血管及微细结构,使介入治疗更加方便、可靠、安全、精确。

百日优惠,感恩鹤壁,多种活动真心回报家乡情  
优惠百日,惠民惠农,各项政策竭诚答谢父老恩